

2023年6月1日
コスモ石油マーケティング株式会社



コスモでんきセレクト「Lemino プレミアムコース」の新設について

平素は格別のご高配を賜り、厚く御礼申し上げます。

標記の件、本年3月8日にお知らせしておりましたNTTドコモ社の新たな映像配信メディア「Lemino」の提供開始に関する「コスモでんきセレクト～dTVコース～」および「コスモでんきセレクトオール電化～dTVコース～」のサービス内容について、7月1日よりこれらに代わり「コスモでんきセレクト～Lemino プレミアムコース～」・「コスモでんきセレクトオール電化～Lemino プレミアムコース～」を新設いたします。

これらのコースでは、dTVコースと同様の料金体系にて、Lemino プレミアムをご利用頂けます。

既にdTVコースをご契約頂いているお客様、また、今後、7月1日よりも前にdTVコースをご契約されるお客様におかれましては、所定の切替手続が必要となりますので、添付資料をご確認の上、ご対応をお願いいたします。

なお、大変申し訳ございませんが、7月1日よりも以前にLemino プレミアムをご利用になることはできませんので、切替手続は7月1日以降にご実施を頂きたく、宜しくお願ひ申し上げます。

【添付資料】Lemino プレミアムコース切替方法

お問い合わせ先 コスモでんきお客さまセンター

電話番号：0120-530-155

受付時間：月～土 9:00～18:00/日曜祝日・夏期休暇・年末年始除く

※Lemino のサービス内容に関しましては、当社ではお答えできかねますので、NTTドコモ社までお問い合わせ下さい

<https://faq.lemino.docomo.ne.jp/>

以 上

Lemino^oプレミアムコース切替方法

2023.6.1

コスモ石油マーケティング株式会社

スマートフォンでご視聴の方



二次元バーコード読み取り
→画面上部「開く」アイコン
→「dアカウントでログイン」

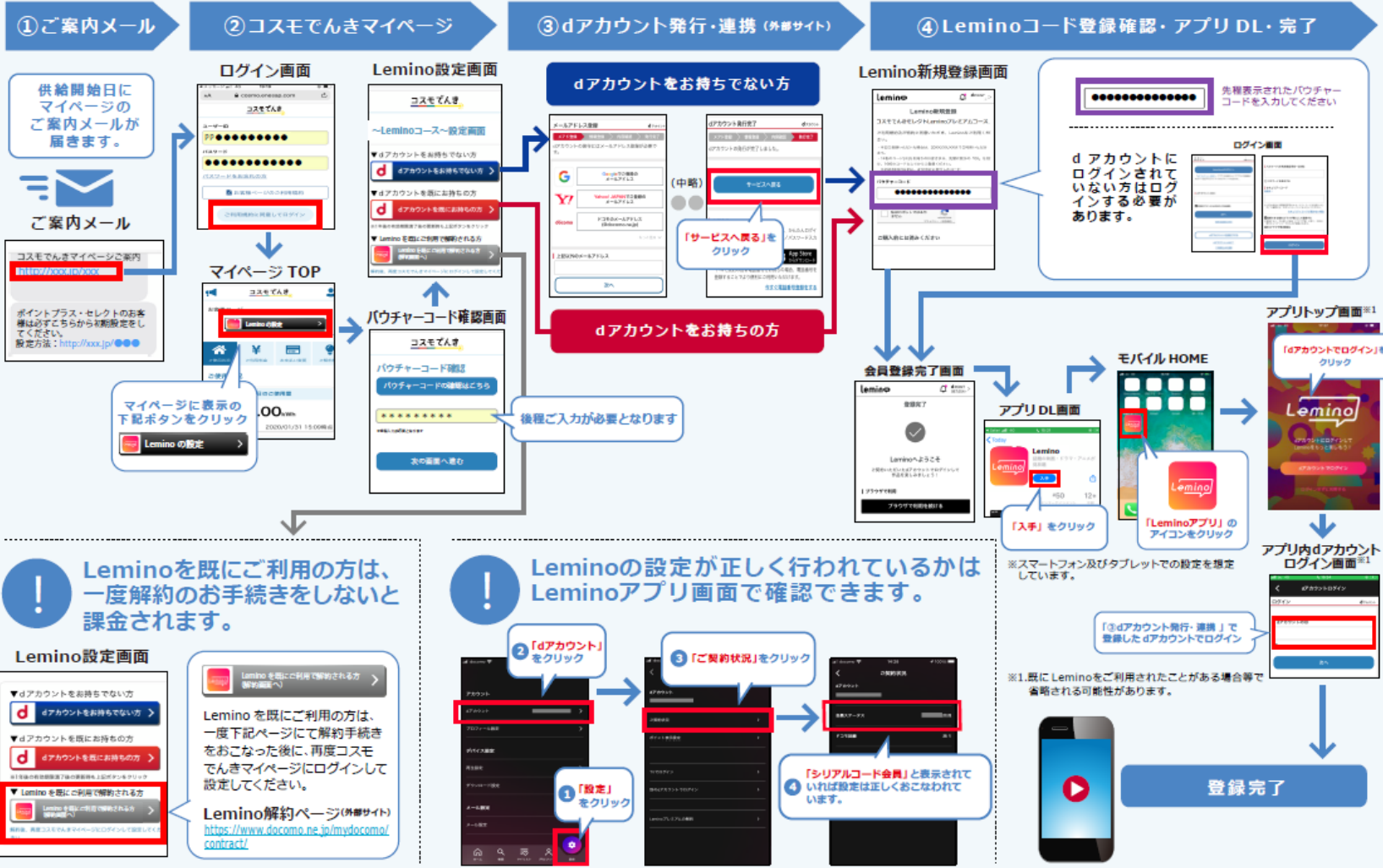
※「開く」のアイコンが表示されない場合
App Store、Google Play ストア等で
Leminoアプリを検索して下さい

パソコンでご視聴の方

下記リンクよりWEBサイトにアクセス
<https://lemino.docomo.ne.jp/home/recommend>
→「dアカウントログイン」

※7月1日よりも以前にLeminoプレミアムをご利用になることはできませんので、
必ず7月1日以降に切替手続を行ってください

● セレクト Leminoプレミアムコース





COSMOはコスモエネルギーホールディングス株式会社の登録商標または商標です。

各コスモ製品の商品名・サービス名はコスモエネルギーホールディングス株式会社またはグループ各社の登録商標または商標です。その他の製品および会社名は、各社の商号、登録商標または商標です。